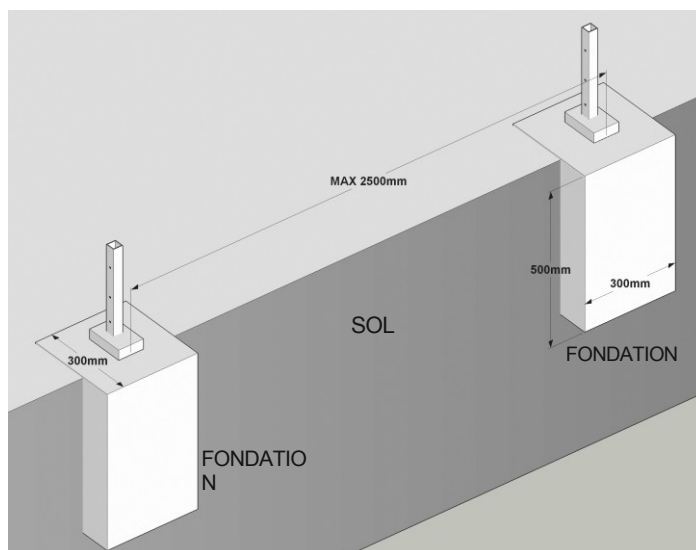
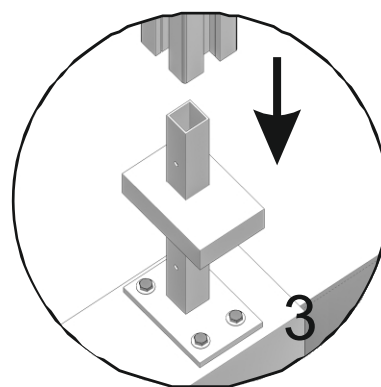
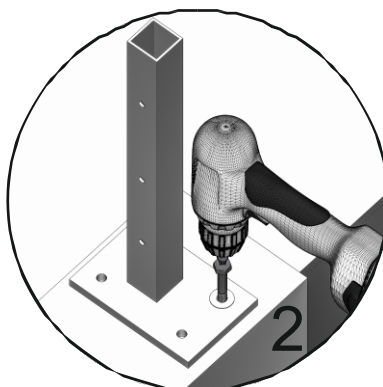
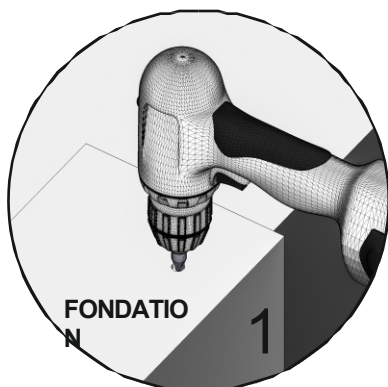


Instructions de montage de la clôture « MODERN »

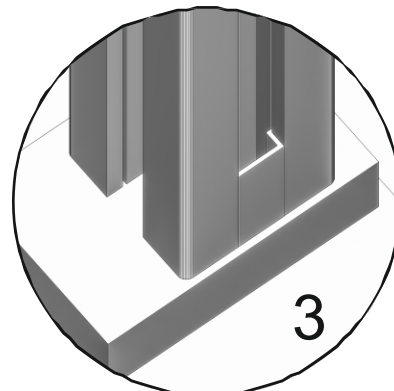
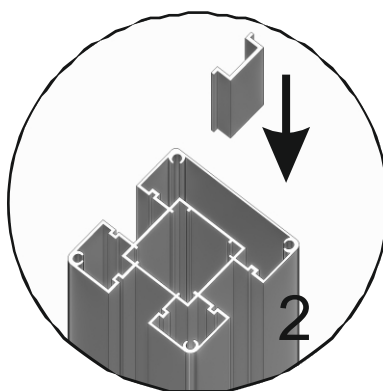
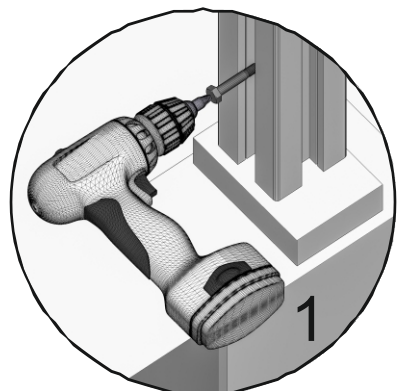
1. Pour commencer le montage de la clôture, les supports doivent déjà être installés.
Pour cette clôture, la distance maximale entre les supports peut être de 2500 mm.
Il est également possible d'enfoncer les poteaux dans une fondation en béton.
Cette fondation doit avoir une profondeur d'environ 500 mm et une longueur et une largeur de 300 mm.



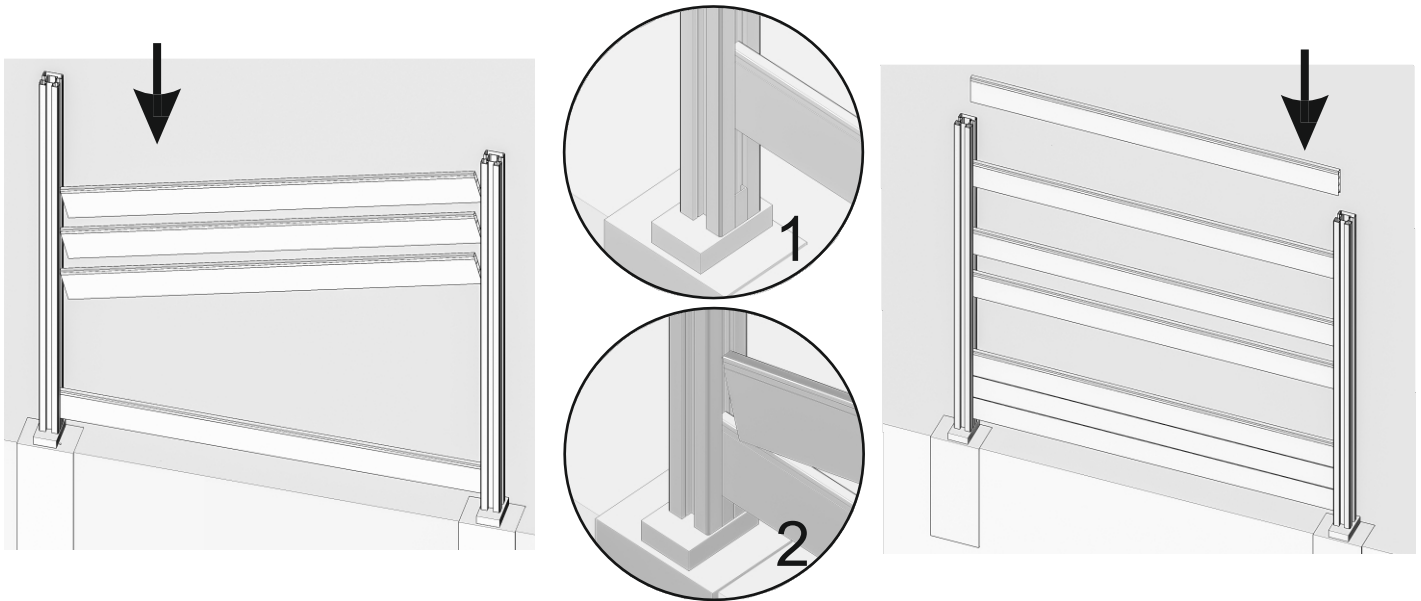
2. Pour monter les supports de la clôture, il est nécessaire de percer les trous de fixation dans les fondations en béton à l'aide d'un marteau perforateur. Après cette opération, fixez les supports de fondation à l'aide de vis à expansion. Une fois les supports de fondation fixés, positionnez le masque pour les supports métalliques, puis glissez les poteaux métalliques sur les supports.



3. L'étape suivante consiste à fixer les poteaux métalliques aux supports métalliques à l'aide de vis. Après cette opération, utilisez les entretoises métalliques pour obtenir une distance optimale par rapport au sol, respectivement à la fondation, des futures lamelles composant la clôture. Ces entretoises se glissent le long du profil des poteaux métalliques, de l'extrémité à la base.



4. L'étape suivante consiste à commencer à positionner les lamelles métalliques. Elles peuvent être coupées selon les besoins ou conservées à leur dimension standard de 2000 mm ou 2500 mm. Ensuite, elles seront glissées et emboîtées sur la rainure des poteaux métalliques en commençant par la base, puis successivement les unes sur les autres jusqu'à atteindre la hauteur finale.



5. Une fois les lamelles positionnées, elles seront fermées à l'aide des profilés de fermeture, puis il faudra visser la vis de sécurité afin que les lamelles ne puissent pas être retirées. Fermer ensuite le poteau avec le profilé de fermeture pour poteau. Ce profilé de fermeture peut également être utilisé pour les rainures restantes. Ce profilé de fermeture peut être coupé, comme dans le cas de la fermeture des lamelles de clôture, ou laissé aux dimensions standard (1500-2000 mm) afin de masquer les rainures du poteau. Après cette opération, la dernière étape consiste à installer les capuchons de poteaux.

